

Modulární varná zařízení thermaline 80 - Podestavba s dveřmi, GN, H2, H80-400mm

POL. #: _____

MODEL #: _____

PROJEKT # _____

SIS # _____

AIA # _____



588134 (MAIDCADO00)

PODESTAVBA, 1X DVÍŘKA,
H80-400MM

Zkrácená specifikace

Položka č. _____

400 mm široká podestavba s 1 dveřmi s hygienickým designem a oblými hranami. Konstrukce podle DIN 18860_2 se 70 mm zapuštěným soklem. Vnitřní nosný rám pro vysokou odolnost z nerezové oceli. Konstrukce s hladkým povrchem, snadno se čistí.

Úložný prostor v základně vhodný pro nádoby GN1/1.

Certifikace voděodolnosti IPX5.

Konfigurace: Samostatně stojící podestavba, hygienická třída H2. Pro instalaci na sokl/nohy o výšce 200mm.

Hlavní funkce a vlastnosti

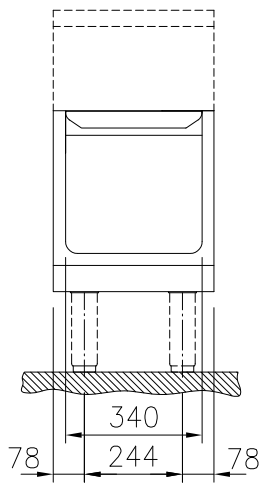
- Snadný servisní přístup k hlavním komponentům je řešen skrze přední panel.
- THERMODUL - systém spojování jednotlivých modulů, který vytvoří takřka bezspárový povrch, přičemž i tak umožňuje v budoucnu bezproblémové vyjmutí zařízení z bloku např. z důvodu jeho výměny či servisního zásahu.
- Moduly konstruované podle normy DIN 18860_2, tj. se 70mm podsazeným spodním soklem.
- Volná podestavba pro umístění varných nádob, plechů a ostatních kuchyňských potřeb.

Konstrukce

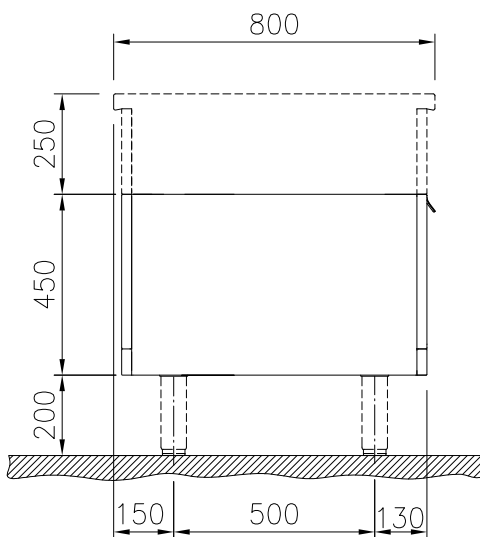
- IPX 5 - ochrana proti průniku vody
- Hygienické provedení podestavby s velkými oblými rohy.
- 2mm silná horní deska z nerez AISI304 - 1.4301
- Vnější povrch konstruován s minimálními záhyby a skrytými prostory pro snadné čištění a vysokou hygienu.
- Podestavba umožňující zasunutí nádob GN1/1
- Samonosný vnitřní rám z ušlechtilé nerez oceli pro robustní a pevnou konstrukci.

SCHVÁLENO: _____

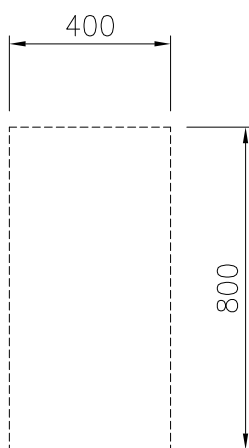
Zepředu



Boční



Shora


Hlavní informace

Vnější rozměry, Šířka	
588134 (MAIDCADO00)	400 mm
Vnější rozměry, Hloubka	800 mm
Vnější rozměry, Výška	450 mm
Rozměr volné podestavby (šířka)	340 mm
Rozměr volné podestavby (výška)	330 mm
Rozměr volné podestavby (hloubka)	715 mm
Netto váha:	ISO 9001; ISO 14001 kg

Extra příslušenství

- Boční panel (12mm), 800x700mm, pro moduly stojící v prostoru (H80) thermaLine 80 PNC 912509
- Opláštění nohou, přední, š. 400mm, v. 200mm (H) PNC 912630
- Opláštění nohou, boční, levé + pravé, samostatně stojící v prostoru, délka 800mm, výška 200mm, (H80), thermaLine 80 PNC 912655
- Opláštění nohou, boční, levé + pravé, stojící u zdi, 200x800mm, (H80) PNC 912658
- Opláštění nohou, boční, levé + pravé, záda-na-záda, délka 1600mm, výška 200mm, (H80), thermaLine 80 PNC 912661
- Nerezový sokl, 400x800x200mm (H80), instalace ke zdi, thermaLine 80 PNC 912840
- Nerezový sokl, 400x800x200mm (H80), instalace v prostoru (přístupné z obou stran), thermaLine 80 PNC 912859
- Boční panel (12mm), LEVÝ, 800x700mm, instalace modulů (H80) zády ke zdi, thermaLine 80 PNC 913093
- Boční panel (12mm), PRAVÝ, 800x700mm, instalace modulů (H80) zády ke zdi, thermaLine 80 PNC 913097
- Zadní panel, 400x450mm, pro jednostranné podestavby (H) PNC 913163
- Boční panel při instalaci záda-na-záda, LEVÝ - 12mm, pro moduly H80, thermaLine 80 PNC 913214
- Boční panel při instalaci záda-na-záda, PRAVÝ - 12mm, pro moduly H80, thermaLine 80 PNC 913215
- Perforovaná police pro podestavby (vč. vyhřívaných), š. 340mm - určeno pro jednostranné podestavby THL 80/85/90 a prokládací THL 80 PNC 913233
- Boční panel, zesílený, při instalaci boční police, pro samostatně stojící moduly (H80) PNC 913258
- Boční panel, zesílený, při instalaci boční police, LEVÝ, instalace KE ZDI (H80) PNC 913263
- Boční panel, zesílený, při instalaci boční police, PRAVÝ, instalace KE ZDI (H80) PNC 913265
- Boční panel, zesílený, při instalaci boční police, LEVÝ, instalace záda-na-záda, (H80) PNC 913271
- Boční panel, zesílený, při instalaci boční police, PRAVÝ, instalace záda-na-záda, (H80) PNC 913272
- Vodící lišty a uchycení police do jednostranných podestaveb thermaLine 80/85/90 a prokládacích thermaLine 80 PNC 913279
- Boční nerezový dělicí panel, 800x700 mm, (měl by být použit pouze mezi Electrolux Professional thermaline Modular 80 a thermaline C80) PNC 913668
- Boční panel z nerezové oceli, 800x700mm pravý/levý, zapuštěný-flush (lze jej použít pouze ke zdi, do výklenku výklenku a mezi zařízeními Electrolux Professional thermaline a ProThermetic a externími spotřebiči - za předpokladu, že mají alespoň stejné rozměry) PNC 913684